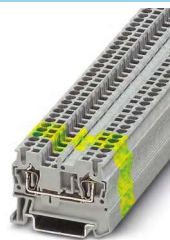


Двухвыводные клеммы





Тип	№ заказа синяя заземляющая	KH3 1,5-2		KH3 2,5-2		KH3 4-2	
		10000000	10000001	10000010	10000011	10000020	10000021
Ширина / длина / высота	[мм]	4,2 / 48,5 / 36,5		5,2 / 48,5 / 36,5		6,2 / 56,0 / 36,5	
Ток / напряжение	[А] / [В]	17,5 / 500		31 / 800		40 / 800	
Одножильный	[мм ²]	0,2 - 1,5		0,2 - 4		0,2 - 6	
Многожильный без кабельного наконечника	[мм ²]	0,25 - 1,5		0,25 - 2,5		0,25 - 4	
Многожильный с кабельным наконечником	[мм ²]	0,25 - 1,5		0,25 - 2,5		0,25 - 4	

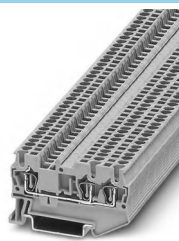
В номенклатуре также представлены клеммы других цветов: красный, оранжевый, жёлтый, зелёный, чёрный.

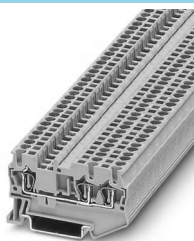


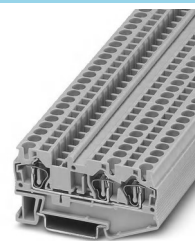





Тип	№ заказа синяя заземляющая	KH3 6-2		KH3 10-2		KH3 16-2	
		10000030	10000031	10000040	10000041	10000050	10000051
Ширина / длина / высота	[мм]	8,2 / 69,5 / 43,5		10,2 / 71,5 / 50,5		12,0 / 80,0 / 51,0	
Ток / напряжение	[А] / [В]	52 / 800		65 / 800		90 / 800	
Одножильный	[мм ²]	0,2 - 10		0,2 - 16		0,2 - 25	
Многожильный без кабельного наконечника	[мм ²]	0,2 - 6		0,2 - 10		0,2 - 16	
Многожильный с кабельным наконечником	[мм ²]	0,25 - 6		0,25 - 10		0,25 - 16	

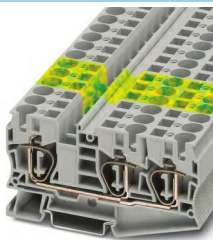







Тип	№ заказа синяя заземляющая	KH3 1,5-3		KH3 2,5-3		KH3 4-3	
		10000070	10000071	10000080	10000081	10000090	10000091
Ширина / длина / высота	[мм]	4,2 / 60,5 / 36,5		5,2 / 60,5 / 36,5		6,2 / 71,5 / 36,5	
Ток / напряжение	[А] / [В]	17,5 ¹⁾ / 500		28 ¹⁾ / 800		40 ¹⁾ / 800	
Одножильный	[мм ²]	0,2 - 1,5		0,2 - 4		0,2 - 6	
Многожильный без кабельного наконечника	[мм ²]	0,25 - 1,5		0,25 - 2,5		0,25 - 4	
Многожильный с кабельным наконечником	[мм ²]	0,25 - 1,5		0,25 - 2,5		0,25 - 4	





Тип	№ заказа синяя заземляющая	KH3 6-3		KH3 10-3		KH3 16-3	
		10000100	10000101	10000110	10000111	10000120	10000121
Ширина / длина / высота	[мм]	8,2 / 90,5 / 43,5		10,0 / 97,0 / 50,5		12,0 / 107,0 / 51,0	
Ток / напряжение	[А] / [В]	52 / 800		65 / 800		90 / 800	
Одножильный	[мм ²]	0,2 - 10		0,2 - 16		0,2 - 25	
Многожильный без кабельного наконечника	[мм ²]	0,2 - 6		0,2 - 10		0,2 - 16	
Многожильный с кабельным наконечником	[мм ²]	0,25 - 6		0,25 - 10		0,25 - 16	

¹⁾ Суммарный ток всех подключенных проводников не должен превышать максимальный ток нагрузки.

Четырехвыводные клеммы

Тип	№ заказа синяя заземляющая	KH3 1,5-4 KH3 1,5-4-C KH3 1,5-4-PE	10000130 10000131 10000132	KH3 2,5-4 KH3 2,5-4-C KH3 2,5-4-PE	10000140 10000141 10000142	KH3 4-4 KH3 4-4-C KH3 4-4-PE	10000150 10000151 10000152
Ширина / длина / высота	[мм]	4,2 / 72,0 / 36,5	5,2 / 72,0 / 36,5	6,2 / 87,0 / 36,5			
Ток / напряжение	[А] / [В]	17,5 ¹⁾ / 500	28 ¹⁾ / 800	40 ¹⁾ / 800			
Одножильный	[мм ²]	0,2 - 1,5	0,2 - 4	0,2 - 6			
Многожильный без кабельного наконечника	[мм ²]	0,25 - 1,5	0,25 - 2,5	0,25 - 4			
Многожильный с кабельным наконечником	[мм ²]	0,25 - 1,5	0,25 - 2,5	0,25 - 4			

В номенклатуре также представлены клеммы других цветов: красный, оранжевый, жёлтый, зелёный, чёрный.

Двухъярусные клеммы

Тип	№ заказа синяя заземляющая	KH3 1,5-2Y KH3 1,5-2Y-C KH3 1,5-2Y-PE	10100000 10100001 10100002	KH3 2,5-2Y KH3 2,5-2Y-C KH3 2,5-2Y-PE	10100010 10100011 10100012	KH3 4-2Y KH3 4-2Y-C KH3 4-2Y-PE	10100020 10100021 10100022
Ширина / длина / высота	[мм]	4,2 / 67,5 / 47,5	5,2 / 67,5 / 47,5	6,2 / 83,5 / 47,5			
Ток / напряжение	[А] / [В]	17,5 / 500	26 / 500	32 / 500			
Одножильный	[мм ²]	0,2 - 1,5	0,2 - 4	0,2 - 6			
Многожильный без кабельного наконечника	[мм ²]	0,25 - 1,5	0,25 - 2,5	0,25 - 4			
Многожильный с кабельным наконечником	[мм ²]	0,25 - 1,5	0,25 - 2,5	0,25 - 4			

Двухъярусные клеммы Трёхъярусные клеммы

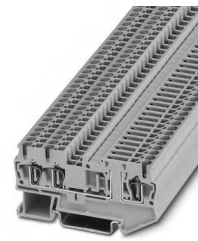
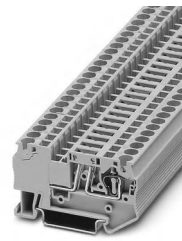
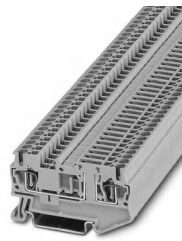
Тип	№ заказа синяя	KH3 2,5-2Y-L/N	KH3 2,5-2П	KH3 2,5-3Y KH3 2,5-3Y-C
		10200071	10200070	10100040 10100041
Ширина / длина / высота	[мм]	5,2 / 67,5 / 47,5	5,2 / 67,5 / 47,5	5,2 / 99,5 / 58,0
Ток / напряжение	[А] / [В]	26 / 500	26 / 500	28 / 500
Одножильный	[мм ²]	0,2 - 4	0,2 - 4	0,2 - 4
Многожильный без кабельного наконечника	[мм ²]	0,25 - 2,5	0,25 - 2,5	0,25 - 2,5
Многожильный с кабельным наконечником	[мм ²]	0,25 - 2,5	0,25 - 2,5	0,25 - 2,5

Клеммы со встроенным диодом и с датчиком температуры

Тип	№ заказа синяя заземляющая	KH3 2,5-3-2Y KH3 2,5-3-2Y-C KH3 2,5-3-2Y-PE	KH3 2,5-2Y-D1 KH3 2,5-2Y-D2	KH3 2,5-2Y-PT100
		10100060 10100061 10100062	10200072 10200073	10200074
Ширина / длина / высота	[мм]	5,2 / 91,5 / 47,5	5,2 / 67,5 / 47,5	7,4 / 67,5 / 47,5
Ток / напряжение	[А] / [В]	26 ¹⁾ / 500	26 / 500	26 / 500
Одножильный	[мм ²]	0,2 - 4	0,2 - 4	0,2 - 4
Многожильный без кабельного наконечника	[мм ²]	0,25 - 2,5	0,25 - 2,5	0,25 - 2,5
Многожильный с кабельным наконечником	[мм ²]	0,25 - 2,5	0,25 - 2,5	0,25 - 2,5

¹⁾ Суммарный ток всех подключенных проводников не должен превышать максимальный ток нагрузки.

Клеммы с разрывом цепи

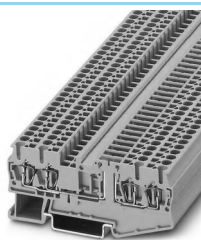


Тип	№ заказа синяя	КНЗ 2,5-2-ВСТ КНЗ 2,5-2-ВСТ-С	10200000 10200001	КНЗ 4-2-ВСТ	10200030	КНЗ 2,5-3-ВСТ КНЗ 2,5-3-ВСТ-С	10200010 10200011
Ширина / длина / высота	[мм]	5,2 / 60,5 / 36,5		6,2 / 61,5 / 36,5		5,2 / 72,0 / 36,5	
Ток / напряжение	[А] / [В]	16 / 400		16 / 400		16 ¹⁾ / 400	
Одножильный	[мм ²]	0,2 - 4		0,2 - 6		0,2 - 4	
Многожильный без кабельного наконечника	[мм ²]	0,25 - 2,5		0,25 - 4		0,25 - 2,5	
Многожильный с кабельным наконечником	[мм ²]	0,25 - 2,5		0,25 - 4		0,25 - 2,5	

Клеммы с размыкателем рычажного типа

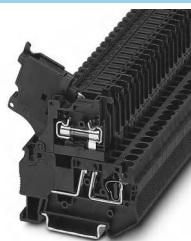


Тип	№ заказа синяя	КНЗ 2,5-2-РЗМ КНЗ 2,5-2-РЗМ-С	10200002 10200003	КНЗ 4-2-РЗМ	10200031	КНЗ 2,5-3-РЗМ КНЗ 2,5-3-РЗМ-С	10200012 10200013
Ширина / длина / высота	[мм]	5,2 / 60,5 / 36,5		6,2 / 61,5 / 36,5		5,2 / 72,0 / 36,5	
Ток / напряжение	[А] / [В]	16 ¹⁾ / 400		16 ¹⁾ / 400		16 ¹⁾ / 400	
Одножильный	[мм ²]	0,2 - 4		0,2 - 6		0,2 - 4	
Многожильный без кабельного наконечника	[мм ²]	0,25 - 2,5		0,25 - 4		0,25 - 2,5	
Многожильный с кабельным наконечником	[мм ²]	0,25 - 2,5		0,25 - 4		0,25 - 2,5	

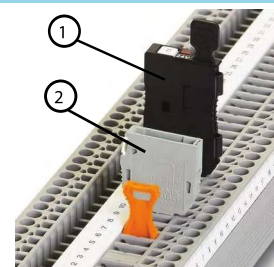


Тип	№ заказа	КНЗ 2,5-4-ВСТ	10200020	КНЗ 2,5-4-РЗМ	10200022
Ширина / длина / высота	[мм]	5,2 / 84,0 / 36,5		5,2 / 84,0 / 36,5	
Ток / напряжение	[А] / [В]	16 ¹⁾ / 400		16 ¹⁾ / 400	
Одножильный	[мм ²]	0,2 - 4		0,2 - 4	
Многожильный без кабельного наконечника	[мм ²]	0,25 - 2,5		0,25 - 2,5	
Многожильный с кабельным наконечником	[мм ²]	0,25 - 2,5		0,25 - 2,5	

Клеммы с держателем предохранителя

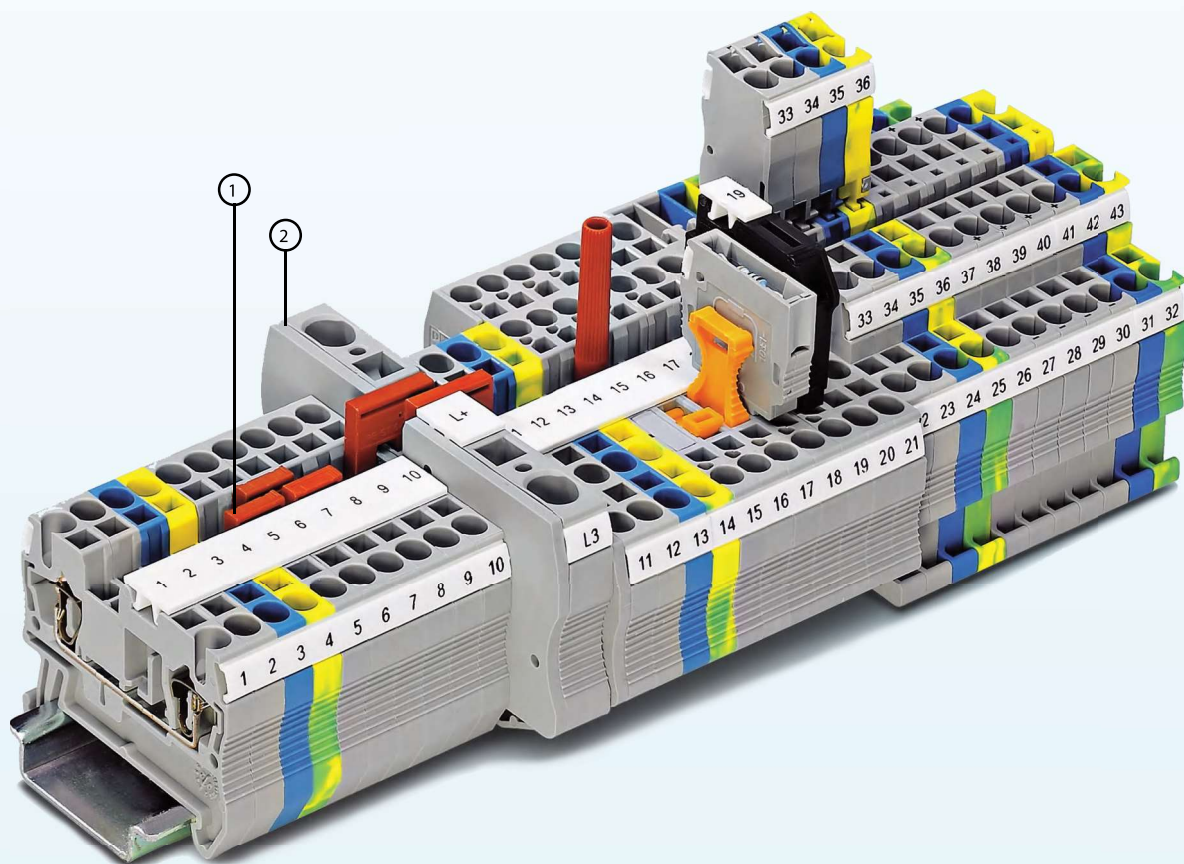


Штекеры-разъединители, вставные держатели предохранителей и штекеры с компонентами



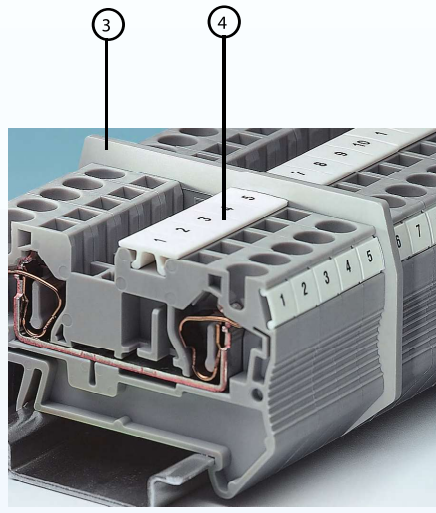
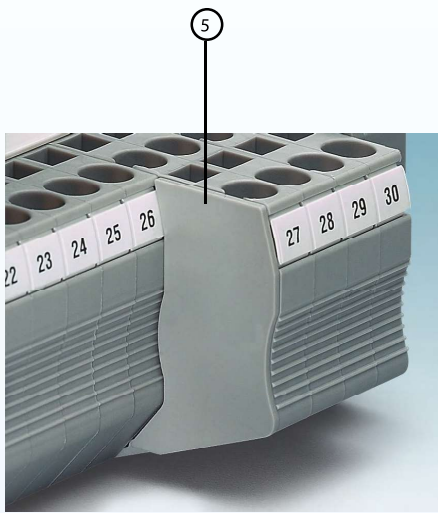
Тип	№ заказа	КНЗ 4-2 (5x20) КНЗ 4-2-24 (5x20) КНЗ 4-2-250 (5x20)	10200050 10200051 10200052	(1) ПР-КН 2,5 (5x20) ПР-КН 2,5 24 (5x20) ПР-КН 2,5 250 (5x20) (2) P-КН 2,5	10200040 10200041 10200042 10200060
Ширина / длина / высота	[мм]	6,2 / 61,5 / 62,5			
Ток / напряжение	[А] / [В]	6,3 / 500			
Одножильный	[мм ²]	0,2 - 6			
Многожильный без кабельного наконечника	[мм ²]	0,25 - 4			
Многожильный с кабельным наконечником	[мм ²]	0,25 - 4			

¹⁾ Суммарный ток всех подключенных проводников не должен превышать максимальный ток нагрузки.



①

Клемма	Перемычки						I _{макс} (с ПС)
	2-х полюсн.	3-х полюсн.	4-х полюсн.	5-ти полюсн.	10-ти полюсн.	50-ти полюсн.	
КНЗ 2,5-2	ПС 2-5 15000000	ПС 3-5 15000001	ПС 4-5 15000002	ПС 5-5 15000003	ПС 10-5 15000004	ПС 50-5 15000006	24 А
КНЗ 4-2	ПС 2-6 15000010	ПС 3-6 15000011	ПС 4-6 15000012	ПС 5-6 15000013	ПС 10-6 15000014		32 А
КНЗ 6-2	ПС 2-8 15000020	ПС 3-8 15000021	ПС 4-8 15000022	ПС 5-8 15000023			41 А
КНЗ 10-2	ПС 2-10 15000030						57 А
КНЗ 16-2	ПС 2-12 15000040						76 А
КНЗ 2,5-3	ПС 2-5 15000000	ПС 3-5 15000001	ПС 4-5 15000002	ПС 5-5 15000003	ПС 10-5 15000004	ПС 50-5 15000006	24 А
КНЗ 4-3	ПС 2-6 15000010	ПС 3-6 15000011	ПС 4-6 15000012	ПС 5-6 15000013	ПС 10-6 15000014		32 А
КНЗ 2,5-4	ПС 2-5 15000000	ПС 3-5 15000001	ПС 4-5 15000002	ПС 5-5 15000003	ПС 10-5 15000004	ПС 50-5 15000006	24 А
КНЗ 4-4	ПС 2-6 15000010	ПС 3-6 15000011	ПС 4-6 15000012	ПС 5-6 15000013	ПС 10-6 15000014		32 А
КНЗ 4-РЗМ/ВСТ КНЗ 4-2 (5x20)	ПС 2-6 15000010	ПС 3-6 15000011	ПС 4-6 15000012	ПС 5-6 15000013	ПС 10-6 15000014		20 А
КНЗ 2,5-2У	ПС 2-5 15000000	ПС 3-5 15000001	ПС 4-5 15000002	ПС 5-5 15000003	ПС 10-5 15000004	ПС 50-5 15000006	20 А
КНЗ 4-2У	ПС 2-6 15000010	ПС 3-6 15000011	ПС 4-6 15000012	ПС 5-6 15000013	ПС 10-6 15000014		26 А



②

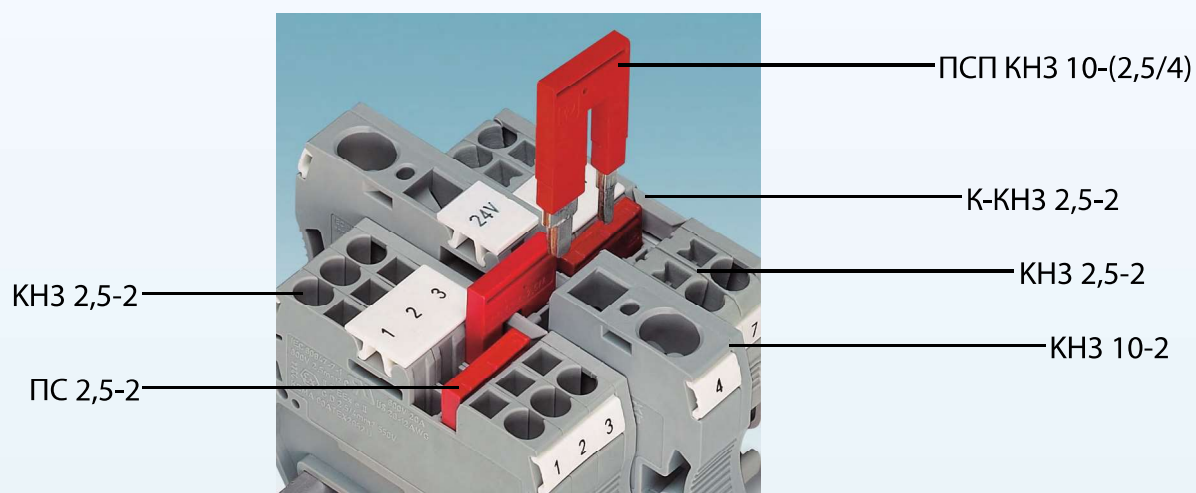
③

④

⑤

Клемма	Крышка	Разделительная пластина	Маркировка в среднем пазу	Сегменты крышки
КНЗ 1,5-2	К-КНЗ 2,5-2 10000015	Р-КНЗ 4-2 10000160	УМК 4 15100031	
КНЗ 2,5-2	К-КНЗ 2,5-2 10000015	Р-КНЗ 4-2 10000160	УМК 5 15100032	
КНЗ 4-2	К-КНЗ 4-2 10000025	Р-КНЗ 4-2 10000160	УМК 6 15100033	
КНЗ 6-2	К-КНЗ 6-2 10000035	Р-КНЗ 6-2 10000161	УМК 8 15100034	
КНЗ 10-2	К-КНЗ 10-2 10000045		УМК 10 15100035	
КНЗ 16-2	К-КНЗ 16-2 10000055		УМК 12 15100036	
КНЗ 35-2	закрытый корпус, без крышки		УМК 16 15100037	
КНЗ 1,5-3	К-КНЗ 2,5-3 10000085	Р-КНЗ 4-3 10000162	УМК 4 15100031	С-КНЗ 2,5 10000165
КНЗ 2,5-3	К-КНЗ 2,5-3 10000085	Р-КНЗ 4-3 10000162	УМК 5 15100032	С-КНЗ 2,5 10000165
КНЗ 4-3	К-КНЗ 4-3 10000095	Р-КНЗ 4-3 10000162	УМК 6 15100033	С-КНЗ 4 10000166
КНЗ 6-3	К-КНЗ 6-3 10000105		УМК 8 15100034	
КНЗ 10-3	К-КНЗ 10-3 10000115		УМК 10 15100035	
КНЗ 16-3	К-КНЗ 16-3 10000125		УМК 12 15100036	
КНЗ 1,5-4	К-КНЗ 2,5-4 10000145	Р-КНЗ 4-4 10000163	УМК 4 15100031	С-КНЗ 2,5 10000165
КНЗ 2,5-4	К-КНЗ 2,5-4 10000145	Р-КНЗ 4-4 10000163	УМК 5 15100032	С-КНЗ 2,5 10000165
КНЗ 4-4	К-КНЗ 4-4 10000155	Р-КНЗ 4-4 10000163	УМК 6 15100033	С-КНЗ 4 10000166
КНЗ 2,5-2-РЗМ/ВСТ	К-КНЗ 2,5-3 10000085	Р-КНЗ 4-3 10000162	УМК 5 15100032	
КНЗ 4-2-РЗМ/ВСТ	закрытый корпус, без крышки	Р-КНЗ 4-2 10000160	УМК 6 15100033	
КНЗ 2,5-3-РЗМ/ВСТ	К-КНЗ 2,5-4 10000145	Р-КНЗ 4-4 10000163	УМК 5 15100032	
КНЗ 2,5-4-РЗМ/ВСТ	К-КНЗ 2,5-4-ВСТ 10200025		УМК 5 15100032	С-КНЗ 2,5 10000165
КНЗ 4-2 (5x20)	К-КНЗ 2,5-3 10000085	Р-КНЗ 4-2 10000160	УМК 6 15100033	
КНЗ 1,5-2У	К-КНЗ 2,5-2У 10100015		УМК 4 15100031	
КНЗ 2,5-2У	К-КНЗ 2,5-2У 10100015	Р-КНЗ 4-2У	УМК 5 15100032	
КНЗ 4-2У	К-КНЗ 4-2У 10100025	Р-КНЗ 4-2У	УМК 6 15100033	
КНЗ 2,5-3-2У	К-КНЗ 2,5-2У-3 10100065	Р-КНЗ 4-2У	УМК 5 15100032	
КНЗ 2,5-3У	К-КНЗ 2,5-3У 10100045		УМК 5 15100032	

Пример подключения питания к выводу 10 мм² в средней части клеммы с помощью перемычек переходного сечения ПСП КНЗ 10-(2,5/4) на 2,5 мм²



Перемычки переходного сечения со стандартными проходными клеммами								
Питание		Ответвление		Подача питания сбоку		Подача питания в средней части		Перемычка
Клемма	Сечение [мм ²]	Клемма	Сечение [мм ²]	I _{макс.}	I _{макс.}	I _{макс.}	I _{макс.}	
КНЗ 2,5-2	2,5	КНЗ 1,5-2	1,5	31	31			ПСП КНЗ (2,5/4)-1,5 15000070
КНЗ 4-2	4	КНЗ 1,5-2	1,5	35	40			ПСП КНЗ (2,5/4)-1,5 15000070
		КНЗ 2,5-2	2,5	40	40			ПС 2-5 15000000
КНЗ 6-2	6	КНЗ 2,5-2	2,5	40	56			ПСП КНЗ 6-(2,5/4) 15000071
		КНЗ 4-2	4	45	56			
КНЗ 10-2	10	КНЗ 2,5-2	2,5	40	65			ПСП КНЗ 10-(2,5/4) 15000072
		КНЗ 4-2	4	45	65			
КНЗ 16-2	16	КНЗ 2,5-2	2,5	40	80			ПСП КНЗ 16-(2,5/4) 15000073
		КНЗ 4-2	4	45	90			
КНЗ 35-2	35	КНЗ 2,5-2	2,5	40	80			ПСП КНЗ 35-(2,5/4) 15000074
		КНЗ 4-2	4	45	90			
КНЗ 35-2	35	КНЗ 16-2	16	90	90			ПСП 35/16 15000068