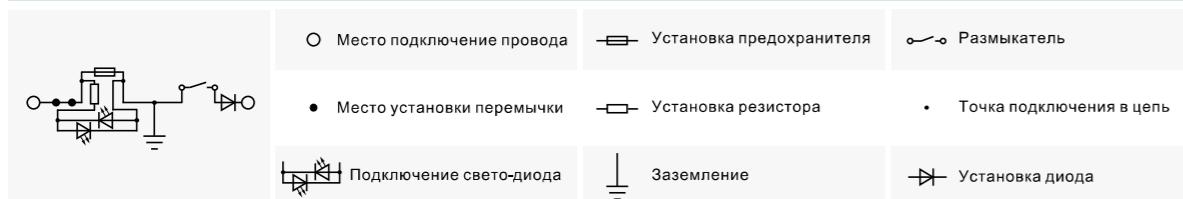
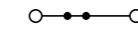
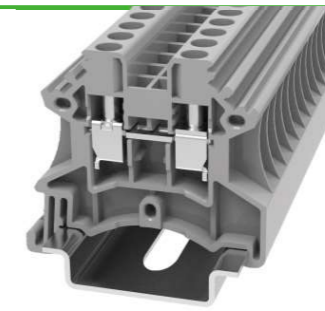
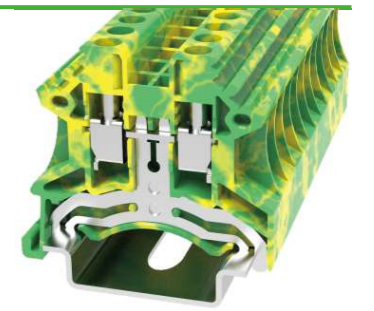


Описание	Артикул	Комментарии
• • Маркировка клеммного ряда	DLM2-01P-17-00A(H)	Подходит для E-PC, используется для маркировки
• • Концевой стопор	E-PC-01P-11-1000A(H)	Препятствует перемещению оборудования по DIN рейке NS35
• • Концевая крышка	D-DC2.5-01P-11-00A(H)	Концевая крышка для DC4&DC4-PE
• • Маркировка	ZB6-10P-19-00A(H)	Маркировка для установки по бокам клемм DC4кв.мм
• • Штекерная перемычка	DFA4-03P-11-00A(H)	3 конт.перемычка для клемм серии DC4кв.мм
• • Штекерная перемычка	DFA2.5-04P-11-00A(H)	4 конт.перемычка для клемм серии DC4кв.мм
• • Концевая крышка	D-DC4-HE-01P-13-00A(H)	Концевая крышка для DC4-HE
• • Маркировка	ZB8-10P-19-00A(H)	Маркировка для установки по бокам клемм DC4-HE
• • Концевой стопор	E-WS-01P-11-00A(H)	Препятствует перемещению оборудования по DIN рейке NS35
• • DIN - рейка	NS35/7.5-0150-00A(H)	DIN рейка NS35

Электрическая цепь

Винтовая технология подключения 1

Проходные клеммы и клеммы заземления

Примечание: Дополнительные аксессуары и принадлежности, см. страницу 81.


DC4

DC4-PE

CE ERG RoHS REACH

CE ERG RoHS REACH

Размер	6.1/42.3/41.9(49.4)			
	IEC IEC60947-7-1	UL UL1059	IEC IEC60947-7-2	UL UL1059
Ш/Д/В(NS35/7.5&NS35/15)	мм			
Номинальное напряжение	1000	600	/	/
Номинальный ток	32	30	/	/
Сечение провода	0.2-6	22-10	0.2-6	22-10
Винт/номинальный момент затяжки	M3/0.5(4.43)(5.1)			
Номинальное импульсное напряжение/Уровень загрязнения	8/3			
Категория перенапряжения/Изоляционный класс материала	III / I			
Варианты подключения	Одножильный	Многожильный	Кабельный наконечник (с пластиковой изоляцией и без)	Кабельный наконечник (с пластиковой изоляцией и без)
1 Один проводник	0.5-6	0.5-4	0.5-4	0.5-4
2 проводника с одинаковым сечением, многожильный, наконечник под двоярный провод	—	—	0.5-1.5	0.5-1.5
Основная информация				
Изоляционный материал/Уровень воспламеняемости	PA/V0			
Температура эксплуатации	°C (°F) -40(-40)~105(221)			
Длина зачистки	мм 8-9			
Цвет	Серый (возможен другой цвет по запросу)			
Отвертка шлиц (Толщина жала x Ширина)	мм 0.6x3.5			
Аксессуары				
Штекерная перемычка (2-10 конт)	DFA4			
Штекерная перемычка (2-10 конт)	/			
Концевая крышка	D-DC2.5			
Маркировка	ZB6			
DIN - рейка	NS35/7.5 & NS35/15 (возможно производство из нержавеющей стали или алюминия по запросу)			
Концевой стопор	E-WS&E-PC&E-MK			