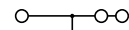
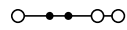
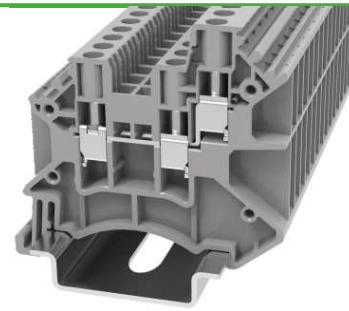


Винтовая технология подключения 1

Проходные, много-контактные, многоступенный клеммы и клеммы заземления

Примечание: Дополнительные аксессуары и принадлежности, см. страницу 77.

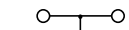
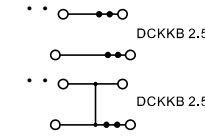
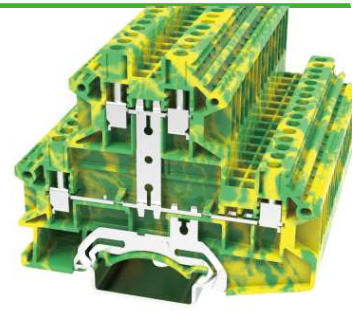
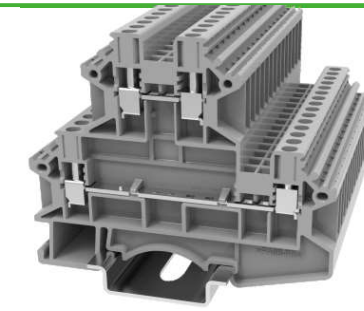

DC2.5-TW
DC2.5-TW-PE
CE ENEC RoHS REACH

Размер	DC2.5-TW				DC2.5-TW-PE			
ШД/В(NS35/7.5&NS35/15)	5.1/48.7/49.2(56.7)				5.1/76/63(70.5)			
Электрические параметры	IEC IEC60947-7-1		UL UL1059		IEC IEC60947-7-2		UL UL1059	
Номинальное напряжение	1000		600		/		/	
Номинальный ток	24		20		/		/	
Сечение провода	0.2-4		26-12		0.2-4		26-12	
Винт/номинальный момент затяжки	M2.5/0.4 (3.54) (4.08)				M2.5/0.4 (3.54) (4.08)			
Номинальное импульсное напряжение/Уровень загрязнения	8/3				8/3			
Категория перенапряжения/Изоляционный класс материала	III / I				III / I			
Варианты подключения	Одножильный	Многожильный	Кабельный наконечник (с пластиковой изоляцией и без)		Одножильный	Многожильный	Кабельный наконечник (с пластиковой изоляцией и без)	
1 Один проводник	0.2-4	0.2-2.5	0.2-2.5	0.2-1.5	0.2-4	0.2-2.5	0.2-2.5	0.2-1.5
2 проводника с одинаковым сечением, многожильный, наконечник под сдвоенный провод	—	—	—	0.5-1	—	—	—	0.5-1
Основная информация								
Изоляционный материал/Уровень воспламеняемости	PA/V0				PA/V0			
Температура эксплуатации	-40(-40)~105(221)				-40(-40)~105(221)			
Длина зачистки	10-11				10-11			
Цвет	Серый (возможен другой цвет по запросу)				Желто-зеленый			
Отвертка шлиц (Толщина жала x Ширина)	0.6x3.5				0.6x3.5			
Аксессуары								
Штекерная перемычка (2-10 конт)	DFA2.5				/			
Штекерная перемычка (2-10 конт)	/				/			
Концевая крышка	D-DC2.5-TW				D-DC2.5-TW			
Маркировка	ZB5&WB5				ZB5&WB5			
DIN - рейка	NS35/7.5 & NS35/15 (возможно производство из нержавеющей стали или алюминия по запросу)				NS35/7.5 & NS35/15 (возможно производство из нержавеющей стали или алюминия по запросу)			
Концевой стопор	E-WS&E-PC&E-MK				E-WS&E-PC&E-MK			

Винтовая технология подключения 1

Проходные, много-контактные, многоступенный клеммы и клеммы заземления

Примечание: Дополнительные аксессуары и принадлежности, см. страницу 77.


DCKKB2.5
DCKKB2.5-PV
DCKKB 2.5-PE
CE ENEC RoHS REACH

Размер	DCKKB2.5				DCKKB 2.5-PE			
ШД/В(NS35/7.5&NS35/15)	5.1/76/63(70.5)				5.1/76/63(70.5)			
Электрические параметры	IEC IEC60947-7-1		UL UL1059		IEC IEC60947-7-2		UL UL1059	
Номинальное напряжение	500		300		/		/	
Номинальный ток	24		20		/		/	
Сечение провода	0.2-4		26-12		0.2-4		26-12	
Винт/номинальный момент затяжки	M2.5/0.4 (3.54) (4.08)				M2.5/0.4 (3.54) (4.08)			
Номинальное импульсное напряжение/Уровень загрязнения	8/3				8/3			
Категория перенапряжения/Изоляционный класс материала	III / I				III / I			
Варианты подключения	Одножильный	Многожильный	Кабельный наконечник (с пластиковой изоляцией и без)		Одножильный	Многожильный	Кабельный наконечник (с пластиковой изоляцией и без)	
1 Один проводник	0.5-4	0.5-2.5	0.5-2.5	0.5-1.5	0.5-4	0.5-2.5	0.5-2.5	0.5-1.5
2 проводника с одинаковым сечением, многожильный, наконечник под сдвоенный провод	—	—	—	0.5-1	—	—	—	0.5-1
Основная информация								
Изоляционный материал/Уровень воспламеняемости	PA/V0				PA/V0			
Температура эксплуатации	-40(-40)~105(221)				-40(-40)~105(221)			
Длина зачистки	8-10				8-10			
Цвет	Серый (возможен другой цвет по запросу)				Желто-зеленый			
Отвертка шлиц (Толщина жала x Ширина)	0.6x3.5				0.6x3.5			
Аксессуары								
Штекерная перемычка (2-10 конт)	DFA2.5				/			
Штекерная перемычка (2-10 конт)	/				/			
Концевая крышка	D-DCKKB2.5				D-DCKKB2.5			
Маркировка	ZB5&WB5				ZB5&WB5			
DIN - рейка	NS35/7.5 & NS35/15 (возможно производство из нержавеющей стали или алюминия по запросу)				NS35/7.5 & NS35/15 (возможно производство из нержавеющей стали или алюминия по запросу)			
Концевой стопор	E-WS&E-PC&E-MK				E-WS&E-PC&E-MK			