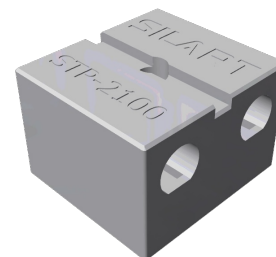




КЕРАМИЧЕСКИЕ КЛЕММЫ

СЕРИЯ STP



STP-2100

Корпус	Стеатитовая керамика
Материал контактной группы	ЛС59-2
Тип зажима	Винтовой
Максимальная температура, °С	850
Макс. температура (кратк. возд.), °С	1100
Рабочее напряжение, В	400
Количество полюсов	2
Сечение, мм ²	10
Рабочая сила тока, А	57
Габаритные размеры (ШВГ), мм	34 x 23 x 31
Вес, кг	0,058

