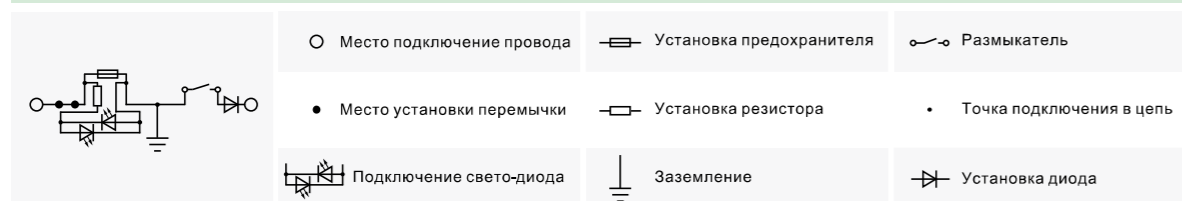
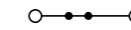
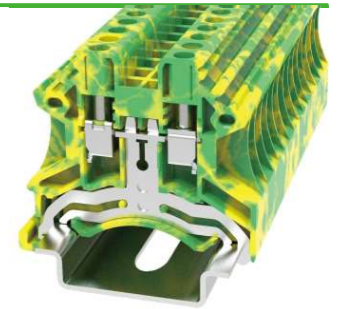
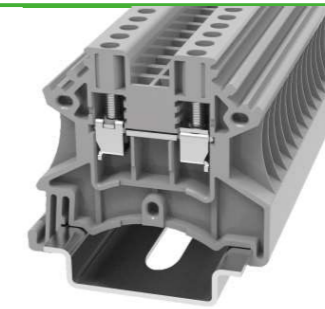


Описание	Артикул	Комментарии
• Маркировка клеммного ряда	DLM2-01P-17-00A(H)	Подходит для E-PC, используется для маркировки
• Концевой стопор	E-PC-01P-11-1000A(H)	Препятствует перемещению оборудования по DIN рейке NS35
• Концевая крышка	D-DC2.5-01P-11-00A(H)	Концевая крышка для DC2.5&DC2.5-PE
• Штекерная перемычка	DFA2.5-02P-11-00A(H)	2 конт.перемычка для клемм серии DC2.5кв.мм
• Маркировка	ZB5-10P-19-00A(H)	Маркировка для установки по бокам клемм DC2.5кв.мм
• Штекерная перемычка	DFA2.5-03P-11-00A(H)	3 конт.перемычка для клемм серии DC2.5кв.мм
• Концевая крышка	D-DC2.5-TW-01P-11-00A(H)	Концевая крышка для DC2.5-TW
• Концевая крышка	D-DCKKB2.5-01P-11-00A(H)	Концевая крышка для DC2.5-TW
• Штекерная перемычка	DFA2.5-04P-11-00A(H)	4 конт.перемычка для клемм серии DC2.5кв.мм
• Концевой стопор	E-WS-01P-11-00A(H)	Препятствует перемещению оборудования по DIN рейке NS35
⊕ DIN - рейка	NS35/7.5-0150-00A(H)	DIN рейка NS35

Электрическая цепь

Винтовая технология подключения 1

Проходные, много-контактные, многоступенный клеммы и клеммы заземления

Примечание: Дополнительные аксессуары и принадлежности, см. страницу 77.


DC2.5

DC2.5-PE

с

с

Размер	DC2.5				DC2.5-PE				
	Ш/Д/В(НС35/7.5&НС35/15)	IEC IEC60947-7-1		UL UL1059		IEC IEC60947-7-2		UL UL1059	
Ш/Д/В(НС35/7.5&НС35/15)	мм	5.1/42.3/41.5(49)				5.1/42.3/41.5(49)			
Электрические параметры		800		600		/		/	
Номинальное напряжение	В	24		25		/		/	
Номинальный ток	А	0.2-4		26-12		0.2-4		26-12	
Сечение провода	мм ² /AWG	M2.5/0.4 (3.54) (4.08)				M2.5/0.4 (3.54) (4.08)			
Винт/номинальный момент затяжки	-/Н.м(lb.in) (kgf.cm)	8/3				8/3			
Номинальное импульсное напряжение/Уровень загрязнения	Кв/-	III / I				III / I			
Категория перенапряжения/Изоляционный класс материала	-/-	—				—			
Варианты подключения		Одножильный	Многожильный	Кабельный наконечник (с пластиковой изоляцией и без)		Одножильный	Многожильный	Кабельный наконечник (с пластиковой изоляцией и без)	
1 Один проводник	мм ²	0.2-4	0.2-2.5	0.2-2.5	0.2-2.5	0.2-4	0.2-2.5	0.2-2.5	0.2-2.5
2 проводника с одинаковым сечением, многожильный, наконечник под двояный провод	мм ²	—	—	—	0.2-1.5	—	—	—	0.2-1.5
Основная информация		PA/V0				PA/V0			
Изоляционный материал/Уровень воспламеняемости		-40(-40)~105(221)				-40(-40)~105(221)			
Температура эксплуатации	°C (°F)	8-9				8-9			
Длина зачистки	мм	Серый (возможен другой цвет по запросу)				Желто-зеленый			
Цвет		0.6x3.5				0.6x3.5			
Отвертка шлиц (Толщина жала x Ширина)	мм	DFA2.5				DFA2.5			
Аксессуары		/				/			
Штекерная перемычка (2-10 конт)		D-DC2.5				D-DC2.5			
Штекерная перемычка (2-10 конт)		ZB5&WB5				ZB5&WB5			
Концевая крышка		NS35/7.5 & NS35/15 (возможно производство из нержавеющей стали или алюминия по запросу)				NS35/7.5 & NS35/15 (возможно производство из нержавеющей стали или алюминия по запросу)			
Маркировка		E-WS&E-PC&E-MK				E-WS&E-PC&E-MK			
DIN - рейка		E-WS&E-PC&E-MK				E-WS&E-PC&E-MK			
Концевой стопор		E-WS&E-PC&E-MK				E-WS&E-PC&E-MK			