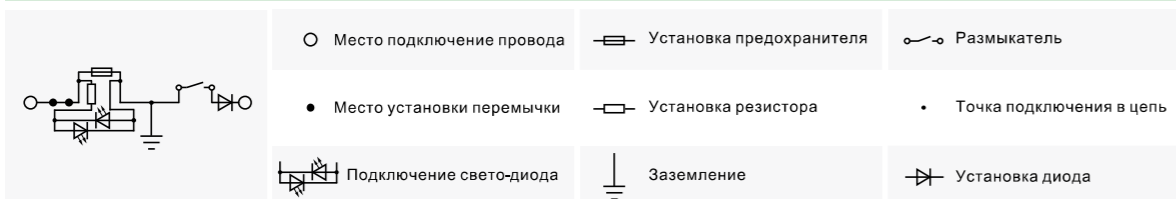
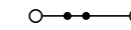
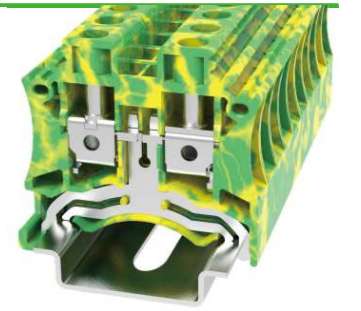
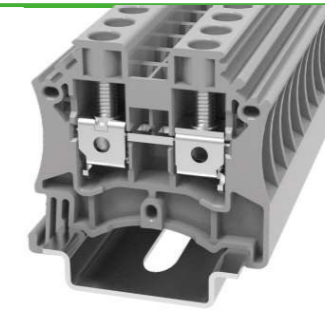


Описание	Артикул	Комментарии
1 Маркировка клеммного ряда	DLM2-01P-17-00A(H)	Подходит для E-PC, используется для маркировки
2 Концевой стопор	E-PC-01P-11-1000A(H)	Препятствует перемещению оборудования по DIN рейке NS35
3 Концевая крышка	D-DC6-01P-11-00A(H)	Концевая крышка для DC6&DC6-PE
4 Маркировка	ZB8-10P-19-00A(H)	Маркировка для установки по бокам клемм DC6кв.мм
5 Штекерная перемычка	DFA6-04P-11-00A(H)	4 конт.перемычка для клемм серии DC6кв.мм
6 Концевая крышка	D-DCTK6-01P-11-00A(H)	Концевая крышка для DCTK6
7 Винтовая перемычка	FBRI6-RTK/S-02P-00A(H)	2 конт.перемычка для клемм серии DCTK6
8 End stopper	E-WS-01P-11-00A(H)	Препятствует перемещению оборудования по DIN рейке NS35
9 DIN rail	NS35/7.5-0150-00A(H)	DIN рейка NS35

**Электрическая цепь**

**Винтовая технология подключения 1**

Проходные клеммы и клеммы заземления

Примечание: Дополнительные аксессуары и принадлежности, см. страницу 81.


**DC6**

**DC6-PE**

CE ERG RoHS REACH

CE ERG RoHS REACH

Размер	DC6			DC6-PE		
	IEC IEC60947-7-1	UL UL1059	Кабельный наконечник (с пластиковой изоляцией и без)	IEC IEC60947-7-2	UL UL1059	Кабельный наконечник (с пластиковой изоляцией и без)
Ш/Д/В(NS35/7.5&NS35/15) мм	8/43.5/43.5(51)			8/43.5/43.5(51)		
Номинальное напряжение В	1000	600	/	/	/	/
Номинальный ток А	41	50	/	/	/	/
Сечение провода мм <sup>2</sup> /AWG	0.5-6	22-8	0.5-6	22-8	0.5-6	22-8
Винт/номинальный момент затяжки -Н.м(lb.in) (kgf.cm)	M4/1.2(10.53)(12.24)			M4/1.2(10.53)(12.24)		
Номинальное импульсное напряжение/Уровень загрязнения Кв/-	8/3			8/3		
Категория перенапряжения/Изоляционный класс материала -/-	III L			III L		
Варианты подключения	Одножильный	Многожильный	Кабельный наконечник (с пластиковой изоляцией и без)	Одножильный	Многожильный	Кабельный наконечник (с пластиковой изоляцией и без)
1 Один проводник мм <sup>2</sup>	0.5-6	0.5-6	0.5-4 0.5-4	0.5-6	0.5-6	0.5-4 0.5-4
2 проводника с одинаковым сечением, многожильный, наконечник под двоярный провод мм <sup>2</sup>	-	-	- 0.5-2.5	-	-	- 0.5-2.5
Основная информация						
Изоляционный материал/Уровень воспламеняемости	PA/V0			PA/V0		
Температура эксплуатации °C (°F)	-40(-40)~105(221)			-40(-40)~105(221)		
Длина зачистки мм	10-11			10-11		
Цвет	Серый (возможен другой цвет по запросу)			Желто-зеленый		
Отвертка шлиц (Толщина жала x Ширина) мм	1x4			1x4		
Аксессуары						
Штекерная перемычка (2-10 конт)	DFA6			/		
Штекерная перемычка (2-10 конт)	/			/		
Концевая крышка	D-DC6			D-DC6		
Маркировка	ZB8			ZB8		
DIN - рейка	NS35/7.5 & NS35/15 ( возможно производство из нержавеющей стали или алюминия по запросу)			NS35/7.5 & NS35/15 ( возможно производство из нержавеющей стали или алюминия по запросу)		
Концевой стопор	E-WS&E-PC&E-MK			E-WS&E-PC&E-MK		