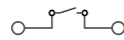


**Винтовая технология
подключения 2**

Клеммы с размыкателем


PCMT2.5

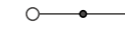
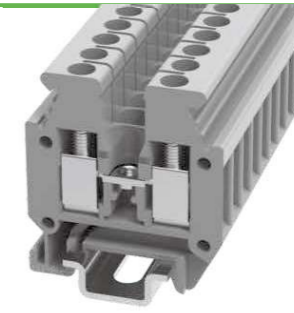
Примечание: Дополнительные аксессуары и принадлежности, см. страницу 97.

CE ENEC RoHS REACH

Размер		5.2/46/48.18(55.68)			
ШД/В(NS35/7.5&NS35/15)	мм				
Электрические параметры		IEC IEC60947-7-1	UL UL1059		
Номинальное напряжение	В	500	300		
Номинальный ток	А	16	16		
Сечение провода	мм ² /AWG	0.2-2.5	24-14		
Винт/номинальный момент затяжки	-/Н.м(lb.in)(kgf.cm)	M3/0.5(4.43)(5.1)			
Номинальное импульсное напряжение/Уровень загрязнения	Кв/-	6/3			
Категория перенапряжения/Изоляционный класс материала	-/-	III L			
Варианты подключения		Одножильный	Многожильный	Кабельный наконечник (с пластиковой изоляцией и без)	
1 Один проводник	мм ²	0.2-2.5	0.2-2.5	0.2-2.5	0.2-1.5
2 проводника с одинаковым сечением, многожильный, наконечник под двоянный провод	мм ²	—	—	—	0.5-0.75
Основная информация					
Изоляционный материал/Уровень воспламеняемости		PA/VO			
Температура эксплуатации	°C (°F)	-40(-40)~105(221)			
Длина зачистки	мм	8-9			
Цвет		Серый (возможен другой цвет по запросу)			
Отвертка шлиц (Толщина жала x Ширина)	мм	0.6x3.5			
Аксессуары					
Винтовая перемычка (10 конт)		/			
Штекерная перемычка (2-10 конт)		EB2-6 EB3-6 EB10-6			
Концевая крышка		D-PCMT2.5			
Разделительная пластина		/			
Частичная пластина		/			
Маркировка		ZB5			
DIN - рейка		NS35/7.5 & NS35/15 (возможно производство из нержавеющей стали или алюминия по запросу)			
Концевой стопор		E-WS&E-PC&E-MK			

**Винтовая технология
подключения 2**

Проходные мини-клеммы


PCMB2.5

Примечание: Дополнительные аксессуары и принадлежности, см. страницу 97.

CE ENEC RoHS REACH

Размер		5.2/28/33.7			
ШД/В(NS15)	мм				
Электрические параметры		IEC IEC60947-7-1	UL UL1059		
Номинальное напряжение	В	500	300		
Номинальный ток	А	24	20		
Сечение провода	мм ² /AWG	0.2-2.5	28-12		
Винт/номинальный момент затяжки	-/Н.м(lb.in)(kgf.cm)	M3/0.5(4.43)(5.1)			
Номинальное импульсное напряжение/Уровень загрязнения	Кв/-	6/3			
Категория перенапряжения/Изоляционный класс материала	-/-	III L			
Варианты подключения		Одножильный	Многожильный	Кабельный наконечник (с пластиковой изоляцией и без)	
1 Один проводник	мм ²	0.2-2.5	0.2-2.5	0.2-2.5	0.2-1.5
2 проводника с одинаковым сечением, многожильный, наконечник под двоянный провод	мм ²	—	—	—	0.5-0.75
Основная информация					
Изоляционный материал/Уровень воспламеняемости		PA/VO			
Температура эксплуатации	°C (°F)	-40(-40)~105(221)			
Длина зачистки	мм	7-8			
Цвет		Серый (возможен другой цвет по запросу)			
Отвертка шлиц (Толщина жала x Ширина)	мм	0.6x3.5			
Аксессуары					
Винтовая перемычка (10 конт)		FBRI10-5			
Штекерная перемычка (2-10 конт)		EB2-6 EB3-6 EB10-6			
Концевая крышка		D-PCMB2.5			
Разделительная пластина		TS-KK3			
Частичная пластина		/			
Маркировка		ZB5			
DIN - рейка		NS15			
Концевой стопор		E-WS&E-PC&E-MK			