

Описание	Артикул	Комментарии
• • Маркировка клеммного ряда	DLM2-01P-17-00A(H)	Подходит для E-PC, используется для маркировки
• • Концевой стопор	E-PC-01P-11-1000A(H)	Препятствует перемещению оборудования по DIN рейке NS35
• • Концевая крышка	D-DC2.5-01P-11-00A(H)	Концевая крышка для DC4&DC4-PE
• • Маркировка	ZB6-10P-19-00A(H)	Маркировка для установки по бокам клемм DC4кв.мм
• • Штекерная перемычка	DFA4-03P-11-00A(H)	3 конт.перемычка для клемм серии DC4кв.мм
• • Штекерная перемычка	DFA2.5-04P-11-00A(H)	4 конт.перемычка для клемм серии DC4кв.мм
• • Концевая крышка	D-DC4-HE-01P-13-00A(H)	Концевая крышка для DC4-HE
• • Маркировка	ZB8-10P-19-00A(H)	Маркировка для установки по бокам клемм DC4-HE
• • Концевой стопор	E-WS-01P-11-00A(H)	Препятствует перемещению оборудования по DIN рейке NS35
• • DIN - рейка	NS35/7.5-0150-00A(H)	DIN рейка NS35

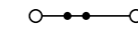
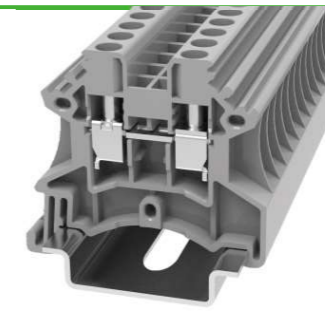
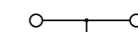
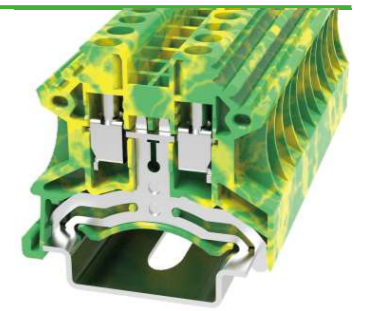
Электрическая цепь

	○ Место подключение провода	⊞ Установка предохранителя	⏏ Размыкатель
	• Место установки перемычки	⊞ Установка резистора	• Точка подключения в цепь
	⚡ Подключение свето-диода	⏏ Заземление	⏏ Установка диода

Винтовая технология подключения 1

Проходные клеммы и клеммы заземления

Примечание: Дополнительные аксессуары и принадлежности, см. страницу 81.


DC4

DC4-PE

Размер	6.1/42.3/41.9(49.4)			
	IEC IEC60947-7-1		UL UL1059	
Ш/Д/В(NS35/7.5&NS35/15)	мм			
Электрические параметры	IEC IEC60947-7-1		UL UL1059	
Номинальное напряжение	В		В	
Номинальный ток	А		А	
Сечение провода	мм ² /AWG		мм ² /AWG	
Винт/номинальный момент затяжки	-Н.М(lb.in) (kgf.cm)		-Н.М(lb.in) (kgf.cm)	
Номинальное импульсное напряжение/Уровень загрязнения	Кв/-		Кв/-	
Категория перенапряжения/Изоляционный класс материала	-/-		-/-	
Варианты подключения	Одножильный	Многожильный	Кабельный наконечник (с пластиковой изоляцией и без)	Кабельный наконечник (с пластиковой изоляцией и без)
1 Один проводник	мм ²	мм ²	мм ²	мм ²
2 проводника с одинаковым сечением, многожильный, наконечник под двоярный провод	мм ²	мм ²	мм ²	мм ²
Основная информация				
Изоляционный материал/Уровень воспламеняемости	PA/V0			
Температура эксплуатации	°C (°F)			
Длина зачистки	мм			
Цвет	Серый (возможен другой цвет по запросу)			
Отвертка шлиц (Толщина жала x Ширина)	мм			
Аксессуары				
Штекерная перемычка (2-10 конт)	DFA4		/	
Штекерная перемычка (2-10 конт)	/		/	
Концевая крышка	D-DC2.5		D-DC2.5	
Маркировка	ZB6		ZB6	
DIN - рейка	NS35/7.5 & NS35/15 (возможно производство из нержавеющей стали или алюминия по запросу)			
Концевой стопор	E-WS&E-PC&E-MK		E-WS&E-PC&E-MK	