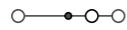
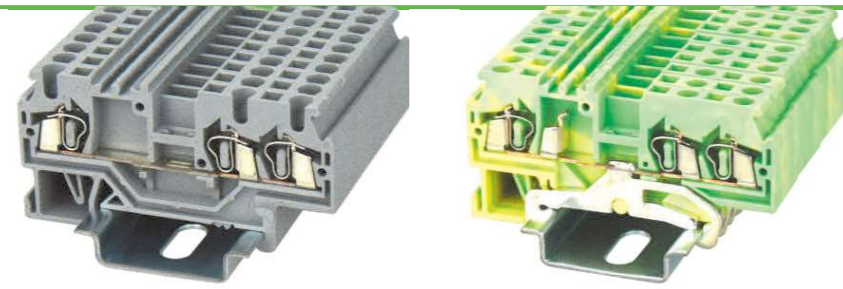


Пружинная технология зажима

Проходные, много-контактные клеммы и клеммы заземления

Примечание: Дополнительные аксессуары и принадлежности, см. страницу 39.


WS2.5-TW

WS2.5-TW-PE

CE ERG RoHS REACH

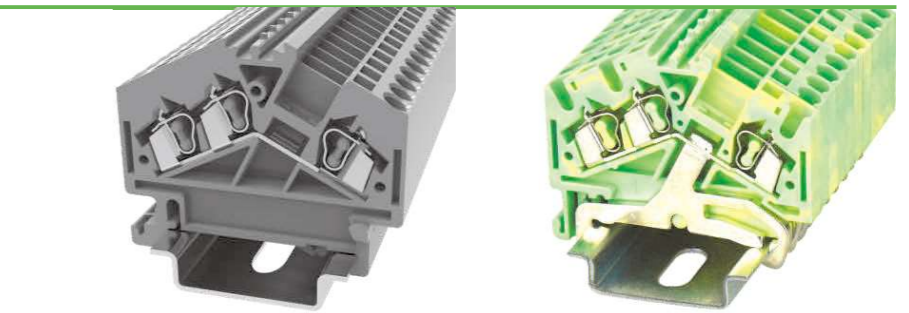
CE ERG RoHS REACH

| Размер | WS2.5-TW | | | | WS2.5-TW-PE | | | |
|---|--|----------------------|--|----------|--|--------------|--|---------|
| Ш/Д/В(NS35/7.5&NS35/15) | 5/64.2/35.45(42.95) | | | | 5/64.2/35.45(42.95) | | | |
| Электрические параметры | IEC IEC60947-7-1 | | UL UL1059 | | IEC IEC60947-7-2 | | UL UL1059 | |
| Номинальное напряжение | 800 | | 600 | | / | | / | |
| Номинальный ток | 24 | | 15 | | / | | / | |
| Сечение провода | 0.2-2.5 | | 28-14 | | 0.2-2.5 | | 28-14 | |
| Номинальное импульсное напряжение/Уровень загрязнения | 8/3 | | | | 8/3 | | | |
| Категория перенапряжения/Изоляционный класс материала | III L | | | | III L | | | |
| Варианты подключения | Одножильный | Многожильный | Кабельный наконечник (с пластиковой изоляцией и без) | | Одножильный | Многожильный | Кабельный наконечник (с пластиковой изоляцией и без) | |
| 1 Один проводник | 0.2-2.5 | 0.2-2.5 | 0.2-2.5 | 0.2-1.5 | 0.2-2.5 | 0.2-2.5 | 0.2-2.5 | 0.2-1.5 |
| 2 проводника с одинаковым сечением, многожильный, наконечник под сдвоенный провод | — | — | — | 0.5 | — | — | — | 0.5 |
| Основная информация | | | | | | | | |
| Изоляционный материал/Уровень воспламеняемости | PA/V0 | | | | PA/V0 | | | |
| Температура эксплуатации | -40(-40)~105(221) | | | | -40(-40)~105(221) | | | |
| Длина зачистки | 11-12 | | | | 11-12 | | | |
| Цвет | Серый (возможен другой цвет по запросу) | | | | Желто-зеленый | | | |
| Отвертка шлиц (Толщина жала x Ширина) | 0.5x3.5 | | | | 0.5x3.5 | | | |
| Аксессуары | | | | | | | | |
| Смежная перемычка(2 конт) | WFA2.5 | | | | / | | | |
| Альтернативная перемычка(2 конт) | WFB2.5 | | | | / | | | |
| Смещенная перемычка(2 конт) | WFC2.5-2 WFC2.5-6 | WFC2.5-3 WFC2.5-7 | WFC2.5-4 WFC2.5-8 | WFC2.5-5 | / | | | |
| Концевая крышка | D-WS2.5-TW | | | | D-WS2.5-TW | | | |
| Маркировка сверху | ZB5&WB5 | | | | ZB5&WB5 | | | |
| Боковая маркировка | DEK5 | | | | DEK5 | | | |
| Предупредительная табличка | EEA2.5 | | | | EEA2.5 | | | |
| DIN - рейка | NS35/7.5 & NS35/15 (возможно производство из нержавеющей стали или алюминия по запросу) | | | | NS35/7.5 & NS35/15 (возможно производство из нержавеющей стали или алюминия по запросу) | | | |
| Концевой стопор | E-WS&E-PC&E-MK | | | | E-WS&E-PC&E-MK | | | |

Пружинная технология зажима

Проходные, много-контактные клеммы и клеммы заземления

Примечание: Дополнительные аксессуары и принадлежности, см. страницу 39.


WS2.5-TW-TA

WS2.5-TW-TA-PE

CE ERG RoHS REACH

CE ERG RoHS REACH

| Размер | WS2.5-TW-TA | | | | WS2.5-TW-TA-PE | | | |
|---|--|----------------------|--|----------|--|--------------|--|---------|
| Ш/Д/В(NS35/7.5&NS35/15) | 5/50.5/43.65(51.15) | | | | 5/50.5/43.65(51.15) | | | |
| Электрические параметры | IEC IEC60947-7-1 | | UL UL1059 | | IEC IEC60947-7-2 | | UL UL1059 | |
| Номинальное напряжение | 800 | | 600 | | / | | / | |
| Номинальный ток | 24 | | 15 | | / | | / | |
| Сечение провода | 0.2-2.5 | | 28-14 | | 0.2-2.5 | | 28-14 | |
| Номинальное импульсное напряжение/Уровень загрязнения | 8/3 | | | | 8/3 | | | |
| Категория перенапряжения/Изоляционный класс материала | III L | | | | III L | | | |
| Варианты подключения | Одножильный | Многожильный | Кабельный наконечник (с пластиковой изоляцией и без) | | Одножильный | Многожильный | Кабельный наконечник (с пластиковой изоляцией и без) | |
| 1 Один проводник | 0.2-2.5 | 0.2-2.5 | 0.2-2.5 | 0.2-1.5 | 0.2-2.5 | 0.2-2.5 | 0.2-2.5 | 0.2-1.5 |
| 2 проводника с одинаковым сечением, многожильный, наконечник под сдвоенный провод | — | — | — | 0.5 | — | — | — | 0.5 |
| Основная информация | | | | | | | | |
| Изоляционный материал/Уровень воспламеняемости | PA/V0 | | | | PA/V0 | | | |
| Температура эксплуатации | -40(-40)~105(221) | | | | -40(-40)~105(221) | | | |
| Длина зачистки | 11-12 | | | | 11-12 | | | |
| Цвет | Серый (возможен другой цвет по запросу) | | | | Желто-зеленый | | | |
| Отвертка шлиц (Толщина жала x Ширина) | 0.5x3.5 | | | | 0.5x3.5 | | | |
| Аксессуары | | | | | | | | |
| Смежная перемычка(2 конт) | WFA2.5 | | | | / | | | |
| Альтернативная перемычка(2 конт) | WFB2.5 | | | | / | | | |
| Смещенная перемычка(2 конт) | WFC2.5-2 WFC2.5-6 | WFC2.5-3 WFC2.5-7 | WFC2.5-4 WFC2.5-8 | WFC2.5-5 | / | | | |
| Концевая крышка | D-WS2.5-TW-TA | | | | D-WS2.5-TW-TA | | | |
| Маркировка сверху | ZB5&WB5 | | | | ZB5&WB5 | | | |
| Боковая маркировка | / | | | | / | | | |
| Предупредительная табличка | EEA2.5 | | | | EEA2.5 | | | |
| DIN - рейка | NS35/7.5 & NS35/15 (возможно производство из нержавеющей стали или алюминия по запросу) | | | | NS35/7.5 & NS35/15 (возможно производство из нержавеющей стали или алюминия по запросу) | | | |
| Концевой стопор | E-WS&E-PC&E-MK | | | | E-WS&E-PC&E-MK | | | |