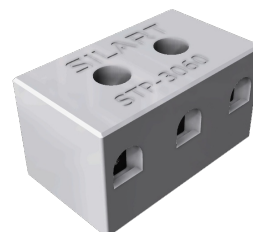




## КЕРАМИЧЕСКИЕ КЛЕММЫ

### СЕРИЯ STP



#### STP-3060

Корпус	Стеатитовая керамика
Материал контактной группы	ЛС59-2
Тип зажима	Винтовой
Максимальная температура, °С	850
Макс. температура (кратк. возд.), °С	1100
Рабочее напряжение, В	400
Количество полюсов	3
Сечение, мм <sup>2</sup>	6
Рабочая сила тока, А	41
Габаритные размеры (ШВГ), мм	38 x 21 x 22
Вес, кг	0,043

A-A (2:1)

